



oleaje creativo

Con una ubicación privilegiada frente a la costa panameña, este *penthouse* por JSARQ eleva el arte de habitar.

DISEÑO **JSARQ** • PALABRAS **LILIA CEBALLOS** • FOTOGRAFÍA **FERNANDO ALDA**

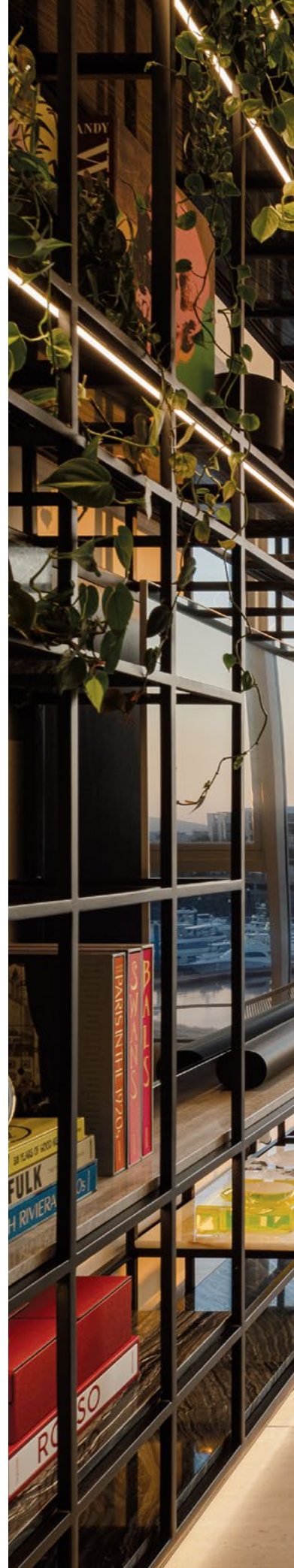


“En la mayoría de los proyectos busco contrastar, pero este fue muy diferente pues busca no alterar un estado zen”,

JANINE SCHNEIDER.



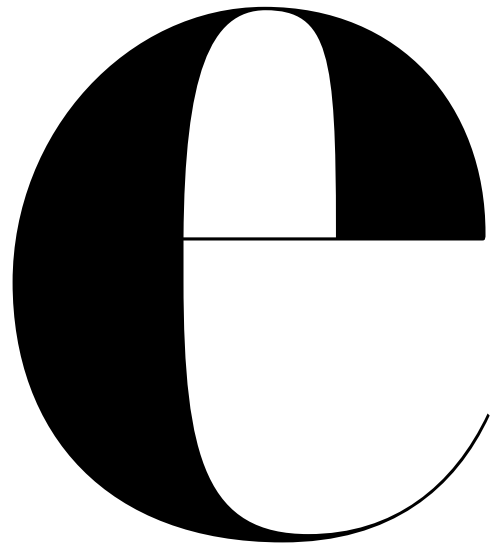
Esta página La terraza se presenta como una extensión del área social, ofreciendo a la familia la oportunidad de recibir a sus invitados y deleitarse con la impresionante vista. **Derecha** Si bien los muebles en general presentan tonos neutros, las piezas de arte y luminarias rompen con esta uniformidad para agregar personalidad a los espacios.







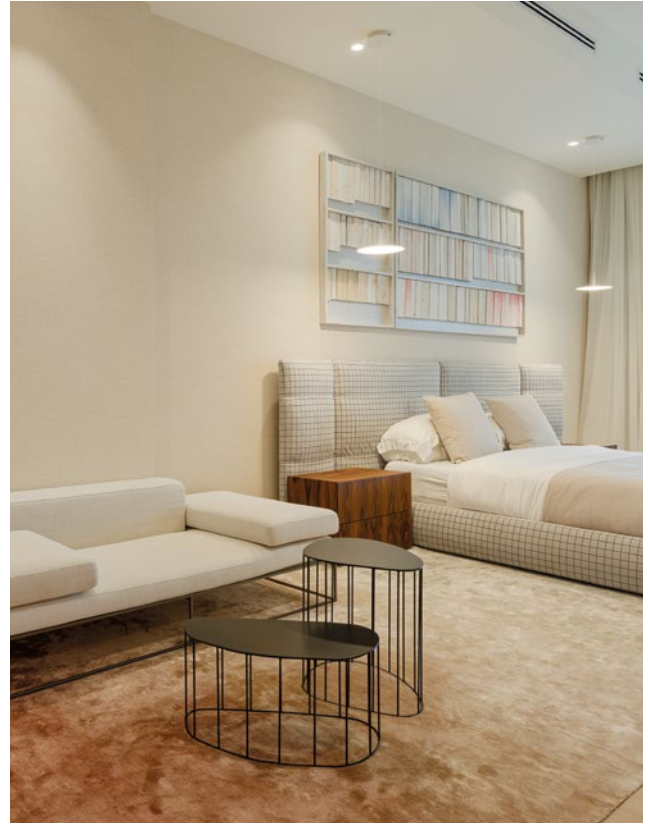
La mesa del comedor fue una de las piezas hechas a la medida por Janine Schneider y fabricada en Panamá.



Entre las aguas de azules infinitos de Panamá, se despliega un complejo de islas residenciales cuyo patio trasero es el océano Pacífico. Ocean Reef Panamá es un ecosistema completamente único en su tipo, con una serie de edificaciones que ofrecen vistas envidiables. Es en uno de estos edificios donde se encuentra el proyecto Penthouse Ocean Reef Panamá, que se distingue por su fusión única de arte y diseño.

La inspiración para el interiorismo proviene tanto de la ubicación como de la pasión de los propietarios por el arte. Para lograr esta comunión de elementos, los dueños recurrieron a Janine Schneider, arquitecta fundadora del despacho costarricense JSARQ, que desde 2009 se ha destacado por su





Arriba (de izquierda a derecha) La variedad de texturas orgánicas y el juego de elementos gráficos permiten introducir un toque lúdico en los espacios predominantemente neutros. Se optó por materiales naturales como mármol, terrazo y madera en todos los espacios, con el fin de lograr un equilibrio entre un estilo acogedor y contemporáneo.

capacidad para generar proyectos que conecten con las personas y el entorno que los rodea. Este enfoque se refleja en esta vivienda, donde los espacios no solo son visualmente impactantes, sino también serenos y acogedores.

Para los clientes, el *penthouse* representa mucho más que un simple lugar de residencia; es un reflejo de su estilo de vida y sus valores. Cada espacio fue diseñado pensando en las necesidades y deseos de la familia, desde áreas sociales espaciosas para recibir invitados hasta rincones tranquilos para el descanso. Además, aprovechando la gran altura de la residencia, se implementó una iluminación estratégicamente planeada, similar a la de una galería de arte. Esta iluminación no solo crea un ambiente cálido, sino que también resalta las piezas artísticas, convirtiéndolas en puntos focales dentro de los espacios.

El mayor reto para Schneider y su equipo fue generar un hogar funcional y acogedor, adaptándose a la singular distribución arquitectónica que concentra los servicios en el centro. El pasillo principal en forma de 'u', que atraviesa todas las áreas, era una zona oscura y poco atractiva, por lo que fue transformado con una luz delicada y se intervino con una obra del artista peruano Xomatok. "El arte se ubicó estratégicamente para formar parte de la transición entre los espacios", afirmó Janine.

En cada habitación, los detalles personalizados destacan, desde la sala de estar hasta el dormitorio principal, invitando a los residentes a explorar y descubrir una singular selección de

colores y texturas. El uso de materiales naturales como mármol, terrazo y madera contrasta con el concreto expuesto que dominaba en los muros de la estructura. "Estos materiales orgánicos aportan solidez al diseño, conectándolo con la tierra. Por otro lado, el concreto ofrece una sensación de estructura y fortaleza, proporcionando protección", añadió la diseñadora. La inclusión de elementos naturales en el interior se complementó con la presencia de plantas en todos los espacios.

Este juego sensorial logra mantener un equilibrio notable gracias a una paleta cromática poco saturada y a la inclusión de detalles que añaden una sensación de suavidad a cada rincón, manteniendo así un ambiente zen. Esta armonía se complementa con una cuidadosa selección de mobiliario de marcas reconocidas como Minotti, Cassina, B&B Italia, Living Divani, así como con alfombras de CC-Tapis y Golran, y luminarias de Flos. Además, se añaden piezas hechas a medida localmente, diseñadas específicamente por el equipo de JSARQ, que aportan un toque personalizado y único al espacio.

El *penthouse*, con sus vistas envidiables a la marina, es un testimonio del compromiso de Janine y su firma por crear espacios que van más allá de lo ordinario, ofreciendo una experiencia única de habitar que deleita los sentidos y alimenta el alma. "Ver a los clientes vivir felices en la casa fue sumamente gratificante. El hecho de que aprecien el resultado y disfruten tanto de él es doblemente satisfactorio", concluyó. **AD**