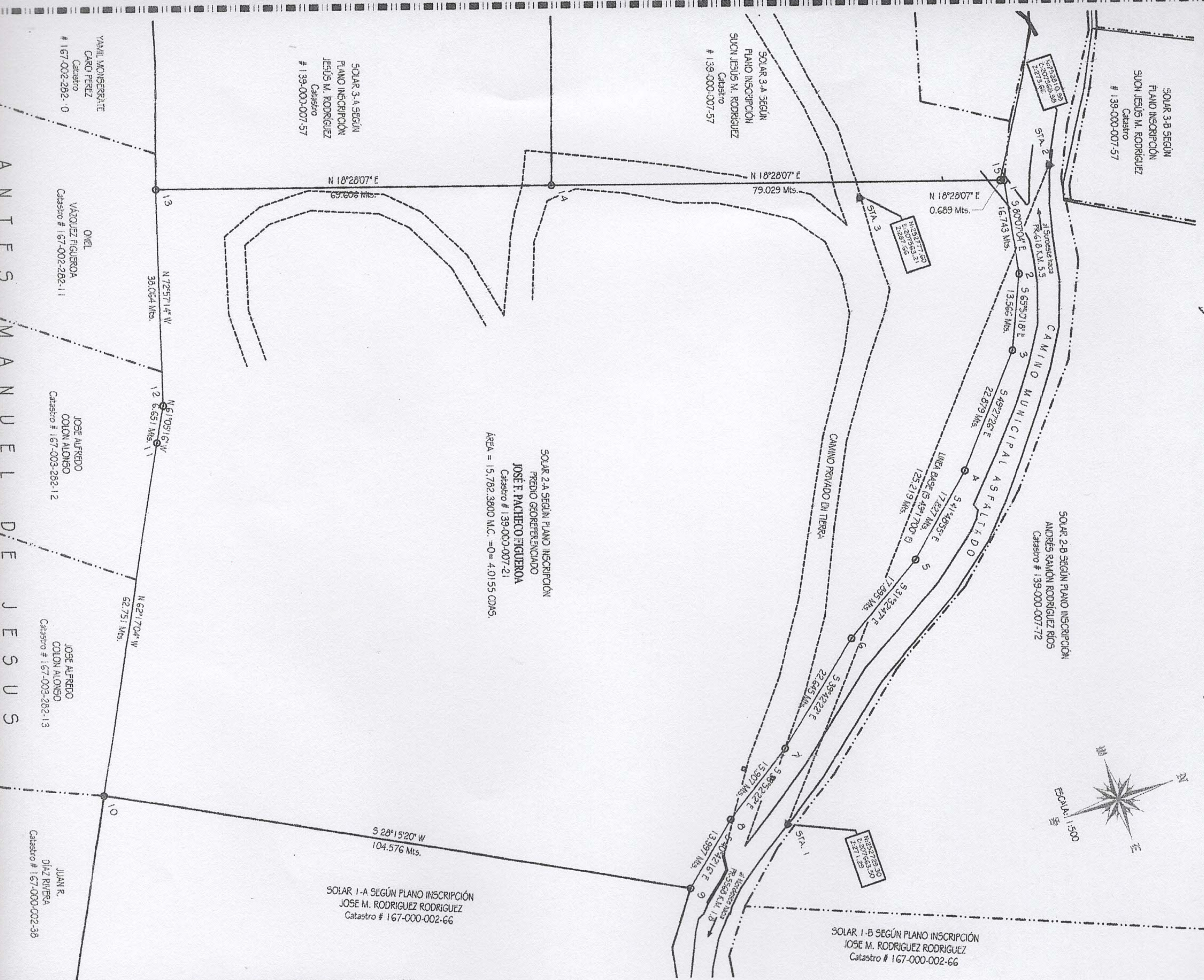


LOCALIZADA EN P.R-5568, K.M 1.8; 1,150 Mts. AL SUROESTE EN CAMINO MUNICIPAL, BO. PADILLA, SEC. ERMITA, COROZAL, PUERTO RICO



LEYENDA

- LÍMITES DE COLINDANCIA
- PREDIO MENSURADO
- LÍNEA BASE
- LÍNEA DE CENTRO CARRETERA
- LÍMITE VÍA ASFALTADA
- ▲ ESTACIONES DE CONTROL (Línea Base)
- PUNTO DE LÍMITE DE COLINDANCIA
- ÁRBOL
- POSTE A.E.E. (LUMA)

POLÍGONO GEOREFERENCIADO SEGÚN

DATOS DE MENSURA EN PLANO INSCRIPCIÓN CASO # 80-40-A-741-BPL
 PREPARADO POR EL ING. CIVIL FERNANDO CHALAS GUERRERO
 LIC. 4514 CON FECHA DE MARZO 7 DE 1980

DATOS DE MENSURA

FINCA #9,306; INSCRITA A TOMO COROZAL #328; FOLIO #184

LINEA	RUMBO GG-MM-SS	DISTANCIA		PUNTO	COORDENADAS (Mts.)		DESCRIPCION
		PIES	METROS		(Y) NORTE	(X) ESTE	
1-2	S 80°07'04" E	54.9311	16.743	1	252802.5984	207568.5244	VARILLA
2-3	S 65°50'18" E	44.5079	13.566	2	252799.7250	207585.087	VARILLA
3-4	S 49°27'26" E	75.0623	22.879	3	252779.3003	207614.7827	VARILLA
4-5	S 41°48'55" E	58.4875	17.827	4	252766.0137	207626.6686	VARILLA
5-6	S 31°32'47" E	58.7106	17.895	5	252750.7633	207636.0311	VARILLA
6-7	S 39°42'22" E	74.2946	22.645	6	252733.3418	207650.4978	VARILLA
7-8	S 33°52'22" E	52.1883	15.907	7	252720.1345	207659.3635	VARILLA
8-9	S 40°42'16" E	45.9219	13.997	8	252709.5233	207668.4921	VARILLA
9-10	S 28°15'20" W	343.0971	104.576	9	252617.4076	207618.9853	VARILLA
10-11	N 62°17'04" W	205.8760	62.751	10	252646.5920	207563.4342	VARILLA
11-12	N 61°05'16" W	21.8209	6.651	11	252649.8075	207557.622	VARILLA
12-13	N 72°57'14" W	124.8619	38.064	12	252660.9656	207521.2207	VARILLA
13-14	N 18°28'07" E	228.3661	69.606	13	252726.9867	207543.2710	VARILLA
14-15	N 18°28'07" E	259.2815	79.029	14	252801.9454	207568.3063	VARILLA
15-1	N 18°28'07" E	2.2605	0.689	15	252802.5984	207568.5244	VARILLA

ÁREA = 15,782.3800 M.C. = 0 = 4.0155 CDAS.

ANTES MANUEL DE JESUS